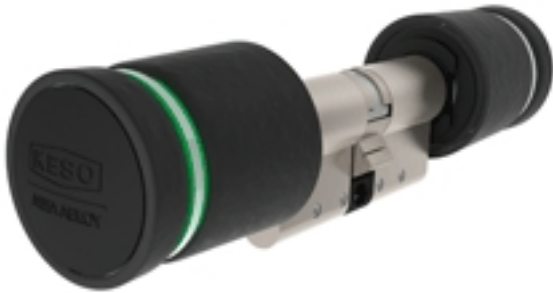


KESO KEK i-turn

Elektronische Schließsicherheit – intelligent und effizient



Der neue elektronischen Knaufzylinder KESO KEK i-turn verriegelt und verwaltet Türen elektronisch mit höchster Sicherheit und erweitertem Schließkomfort – ganz ohne Aufwand und lästige kostspielige Verkabelung. Die beiden Ausführungen Knauf-Doppelzylinder und Knauf-Halbzylinder passen sich perfekt den baulichen Gegebenheiten an und erfüllen auch hohe architektonische Ansprüche. Und als Zuwachs der KESO KEK-Produktfamilie lässt sich der KESO KEK i-turn Knaufzylinder auch nachträglich in jede mechanische, mechatronische oder elektronische KESO-Schließanlage integrieren. Der KESO KEK i-turn speichert lokal 8'000 Identifikationsmedien, registriert die letzten 500 Zutrittsereignisse, schaltet automatisch die Sommer- und Winterzeit um oder entscheidet über zeitlich eingeschränkte Zutrittsberechtigungen. Jeweils 24 Zeitfenster mit je acht Zeitintervallen sind auf diese Weise zuverlässig programmierbar.

Vorteile des KESO KEK i-turn

- Kompatibel mit KESO KEK Combi Schlüssel, Schlüsselanhänger und Benutzerkarte (freie Wahl des RFID Identifikationsmedium)
- Zentrale Verwaltungsmöglichkeit in Kombination mit der KESO Management Software k-entry
- Zeitlich eingeschränkte Zutrittsrechte programmieren, Identifikationsmedien sperren, Ereignisse registrieren u.v.m.

- KESO KEK i-turn ab Mindestbaulänge von 61 mm in 5 mm Schritten verlängerbar (KESO KEK Knauf-Doppelzylinder bis max. 80/80 mm und KESO KEK Knauf-Halbzylinder bis max. 80/10 mm)
- Option KESO network-on-key Technologie (NOK): Übermittlung der Berechtigungsinformationen zwischen online- und offline Türen mittels Identifikationsmedien (Zutrittsgruppen, Gültigkeitsdauer, Batteriestatusübermittlungen)

Download Datenblatt KEK i-turn ([KESO i-turn KEK i Datenblatt](#))